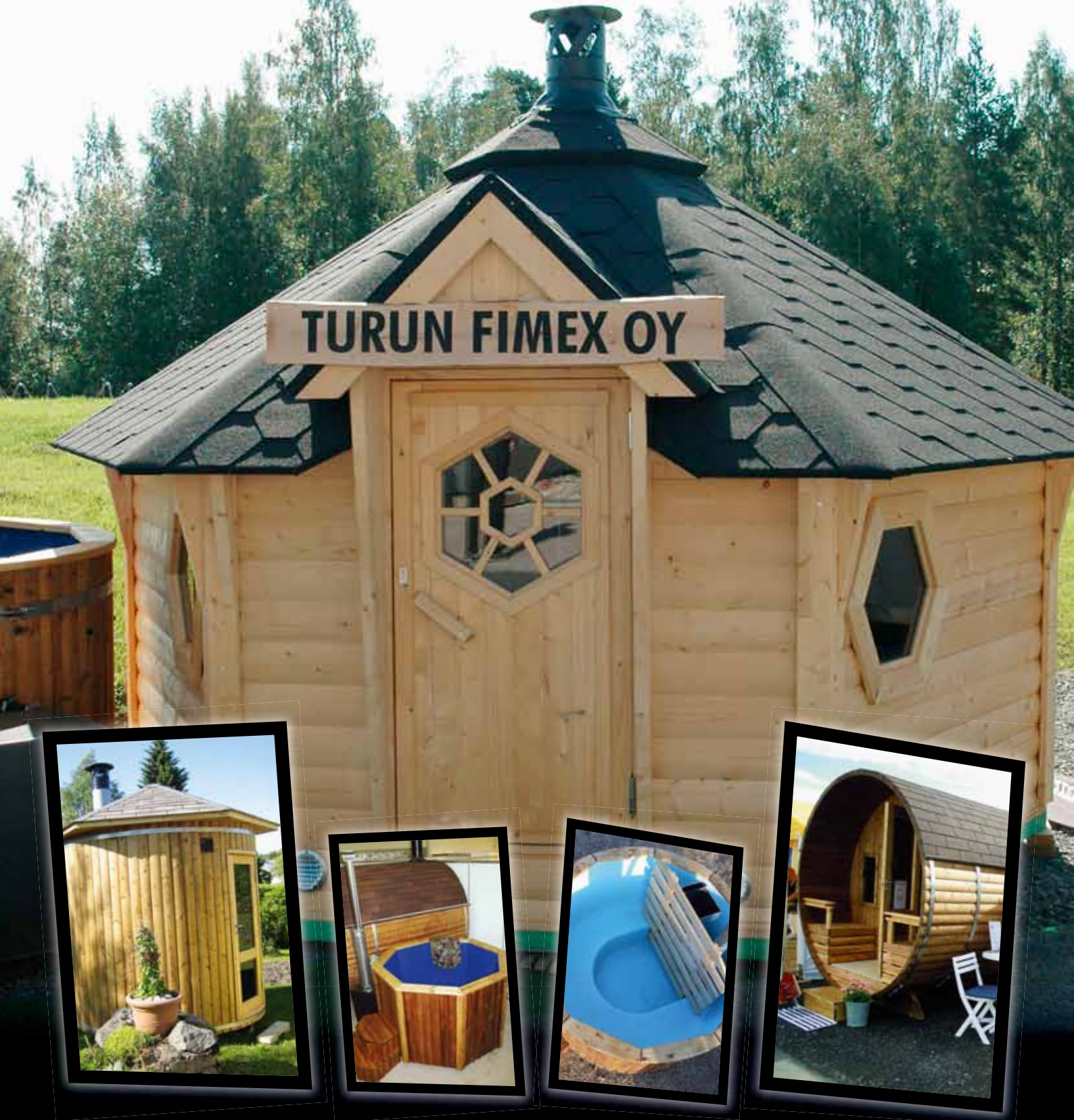




TURUN FIMEX OY

KYLPYTYNNYRIT, TYNNYRISAUNAT & PIHARAKENNUKSET



Kylpytynnyrin asennus ja käyttöohjeet

Kylpytynnyrit valmistetaan profiiliin höylätystä 42 mm paksusta **lämpöpuusta, lehtikuusesta tai kuusesta**. Kylpytynnyrit käsitellään ulkopuolelta tervaöljyllä, käsittely tulee uusia kerran vuodessa. Mikäli et halua tervaöljykäsittelyä, muista mainita siitä tilauksen yhteydessä. Kun tynnyrin ulkopintaa ei ole käsitelty, voidaan se maalata vaikka saman väriksesi pihan muiden rakennusten kanssa.

Kylpytynnyrin sisä- ja ulkokamiinat ovat merialumiinia ja kaksiosainen piippu ruostumatonta terästä (saatavana erikseen, myös jatkopiippuja). Voit käyttää kylpytynnyrissä vesijohtoveden lisäksi myös merivettä, järvivettä tai jokivettä.

Kylpytynnyriä on myös saatavana lasikuituisella, merialumiinisella tai muovisella sisäosalla. Sisäosia on mahdollista tilata erikseen. Muista kuitenkin, että pelkkä sisäosa tarvitsee aina, jonkinlaisen tukirakenteen ympärilleen.



Kylpytynnyri on helppo kuljettaa vaikka peräkärryllä. Pääasiassa kylpytynnyrimme toimitetaan kokonaisina, mutta ne on mahdollista saada tarvittaessa myös osina, jolloin asiakas voi itse koota tynnyrin haluamassaan paikassa. Pusia kylpytynnyreitä voidaan tehdä myös asiakkaan toivomien mittojen mukaan.

Kuljetuksen jälkeen tarkista, että putkien liitokset ovat pitäviä ja käännä tynnyri oikein päin (pitkäaikainen säilytys pystyasennossa saattaa muuttaa tynnyrin muotoa). Kylpytynnyrin ulkopuolella on kaksi vanteenkiristintä, joita voit kiristää tarpeen vaatiessa. Voit tarvittaessa myös laittaa silikonin mahdollisiin vuotokohtiin.

Sijoita kylpytynnyri tasaiselle alustalle, esim. sepelille. Suosittelemme kylpytynnyrin alle muutamaa lankkua tai pihalaattaa, jotta ilma kulkisi paremmin pohjan ja alustan välissä. Voit myös upottaa tynnyrin terassiin, huomio kuitenkin, että pääset puhdistamaan kamiinan ja pohjan alta pääsee ilma kiertämään. Myös vanteita tulee päästä tarvittaessa kiristämään.



Yhdistä ulkokamiinan kaikki putket pehmeillä kumiputkilla ja kiristä kaikki klemmarit. Lasikuitutynnyrissä yhdistä ulkokamiinan yläputket pehmeillä kumiputkilla ja alaputki viemäriiliitosputkella, lopuksi kiristä klemmarit pehmeiden putkien ympärille molemmissa päissä.

Kylpytynnyri (kuusi/lehtikuusi) saattaa vuotaa aluksi, joten se pitää kastella kaikkialta ensimmäisen täytön yhteydessä (myös ulkopuolelta), jotta vesi alkaa imeytymään puuhun ja turpoaminen alkaa. Älä sytytä kamiinaan tulta ennen kuin tynnyri on pitävä. Voit käyttää kylpytynnyrin kantta lämmityksen ajanakin, tämä on suositeltavaa. Veden suositeltava lämpötila on 37 °C.

Talvella huolehdi, ettei täytetyn kylpytynnyrin vesi pääse jäätymään, tyhjennä kylpytynnyri tai muista huolehtia sen lämmityksestä. Myöskään ulkokamiinassa oleva vesi ei saa jäätyä. Pressukannen alle voi laittaa esim. finnfoam-levyjä, jolloin saat kannesta eristetyn. Älä laita kantta kuitenkaan liian tiiviisti, ilman täytyy päästä kiertämään myös kannen alle. Tyhjennä tuhkat kamiinasta riittävän usein ja nuohoa tarvittaessa.

Muista tyhjentää vedet ja pestä kylpytynnyri riittävän usein desinfiioivalla puhdistusaineella (klooriton) ja harjalla ja huuhtelee lopuksi erittäin hyvin. Mikäli haluat käyttää samaa vettä pidempään, on mahdollista käyttää esim. hiekkasuodatinta tai erilaisia kloorittomia vedenpuhdistusaineita.

Kylpijöitä tynnyreihin mahtuu 3-10 henkilöä, riippuen mallista. Sisäkamiinallisiin mahtuu ihmisiä vähemmän, mutta kamiina ei vie tilaa pihassa. Ulkokamiinallisissa taas on tilaa useammalle kylpijälle, mutta muista huolehtia kaikkien turvallisuudesta tulipesän lähetyvillä. Tynnyrin kokoa miettiessä, kannattaa miettiä, mikä on oma tarve.

Sisäkamiinallisissa tynnyreissä pressukansi tulee suoja-aitaan asti. Huolehdi kaikkien, erityisesti lasten, turvallisuudesta kylpytynnyrissä ja sen läheisyydessä.

HUOM!

Kamiina saattaa vahingoittua, joten seuraavat asiat ovat erityisen tärkeitä:

- **Kylpytynnyri tulee täyttää vedellä kokonaan ennen kamiinan sytyttämistä.**
- **Kun ihmiset nousevat ylös kylpytynnyristä, tarkista, ettei vesi laske liian alas ja lisää tarvittaessa vettä.**
- **Käytä vain kloorittomia vedenpuhdistusaineita.**
- **Kylpytynnyriä ei saa tyhjentää vedestä ennen kuin tuli on sammunut kamiinasta kokonaan, mieluiten vasta seuraavana päivänä.**
- **Käytettäessä uppopumppua, huolehdittava ettei vesi tyhjene tynnyristä.**
- **Muistathan laittaa kamiinan piipun loppuun asti paikoilleen.**





Kylpytynnyri kuusi

650	sisäkamiina	∅ 200 cm	k. 90 cm	200 kg	2 500 L
651	sisäkamiina	∅ 180 cm	k. 90 cm	160 kg	1 900 L
653	ulkokamiina	∅ 200 cm	k. 90 cm	220 kg	2 500 L
654	ulkokamiina	∅ 180 cm	k. 90 cm	180 kg	1 900 L

- puulämmitteinen kamiina
- savupiippu
- reunalaudat juomia varten
- penkit
- pressukansi
- pohjatappi
- tikasrappuset
- (kamiinan suoja-aita malleissa 650 ja 651)



652	sisäkamiina	∅ 170 cm	k. 90 cm	130 kg	1800 L
655	ulkokamiina	∅ 170 cm	k. 90 cm	150 kg	1800 L

- puulämmitteinen kamiina
- savupiippu
- penkit
- pressukansi
- pohjatappi
- tikasrappuset
- (kamiinan suoja-aita mallissa 652)

656	sisäkamiina	∅ 170 cm	k. 90 cm	130 kg	1800 L
657	ulkokamiina	∅ 170 cm	k. 90 cm	150 kg	1800 L

- puulämmitteinen sisäkamiina
- savupiippu
- penkit
- pohjatappi
- (kamiinan suoja-aita mallissa 656)

Kylpytynnyri lehtikuusi

660	sisäkamiina	∅ 200 cm	k. 90 cm	200 kg	2 500 L
661	sisäkamiina	∅ 180 cm	k. 90 cm	160 kg	1 900 L
663	ulkokamiina	∅ 200 cm	k. 90 cm	220 kg	2 500 L
664	ulkokamiina	∅ 180 cm	k. 90 cm	180 kg	1 900 L

- puulämmitteinen kamiina
- savupiippu
- reunalaudat juomia varten
- penkit
- pressukansi
- pohjatappi
- tikasrappuset
- (kamiinan suoja-aita malleissa 660 ja 661)



662	sisäkamiina	∅ 170 cm	k. 90 cm	130 kg	1800 L
665	ulkokamiina	∅ 170 cm	k. 90 cm	150 kg	1800 L

- puulämmitteinen kamiina
- savupiippu
- penkit
- pressukansi
- pohjatappi
- tikasrappuset
- (kamiinan suoja-aita mallissa 662)





Kylpytynnyri lämpöpuu

640	sisäkamiina	∅ 200 cm	k. 90 cm	200 kg	2 500 L
641	sisäkamiina	∅ 180 cm	k. 90 cm	160 kg	1 900 L
643	ulkokamiina	∅ 200 cm	k. 90 cm	220 kg	2 500 L
644	ulkokamiina	∅ 180 cm	k. 90 cm	180 kg	1 900 L

- puulämmitteinen kamiina
- savupiippu
- reunalaudat juomia varten
- penkit
- pressukansi
- pohjatappi
- tikasrappuset
- (kamiinan suoja-aita malleissa 640 ja 641)



642	sisäkamiina	∅ 170 cm	k. 90 cm	130 kg	1800 L
645	ulkokamiina	∅ 170 cm	k. 90 cm	150 kg	1800 L

- puulämmitteinen kamiina
- savupiippu
- penkit
- pressukansi
- pohjatappi
- tikasrappuset
- (kamiinan suoja-aita mallissa 642)



649	sisäkamiina	∅ 170 cm	k. 90 cm	130 kg	1800 L
659	ulkokamiina	∅ 170 cm	k. 90 cm	150 kg	1800 L

- puulämmitteinen kamiina
- savupiippu
- penkit
- pohjatappi
- (kamiinan suoja-aita mallissa 649)

Kylpytynnyri lasikuitusisuksella

Lasikuitusisuksella varustettuun kylpytynnyriin mahtuu 6-8 kylpijää kerralla. Lasikuituinen sisäosa on vahvuudeltaan 7 mm ja ulkoverhoilu on tehty profiiliin höylätystä puusta.

646	lämpöpuu	ulkokamiina	∅ 180 cm	k. 104 cm	250 kg	1900 L
------------	----------	-------------	----------	-----------	--------	--------

- puulämmitteinen ulkokamiina
- savupiippu
- reunalaudat juomia varten
- muotoiltu istuinosa
- pressukansi
- portaat
- ”tulppa”
- piipun suojaputki



674	kuusi	ulkokamiina	∅ 180 cm	k. 104 cm	250 kg	1900 L
------------	-------	-------------	----------	-----------	--------	--------

- puulämmitteinen ulkokamiina
- savupiippu
- reunalaudat juomia varten
- muotoiltu istuinosa
- ”tulppa”





Kylpytynnyri merialumiinisisuksella

Merialumiinisisuksella varustettuun kylpytynnyriin mahtuu 2-10 kylpijää kerralla. Merialumiininen sisäosa on vahvuudeltaan 3 mm ja ulkoverhoilu on tehty profiiliin höylätystä lämpöpuusta. Lisäksi merialumiiniset kylpytynnyrit ovat eristettyjä polyuretaanilla.

670	lämpöpuu	ulkokamiina	∅ 190 cm	k. 104 cm	250 kg	1 900 L
671	lämpöpuu	ulkokamiina	∅ 150 cm	k. 104 cm	200 kg	1 600 L
673	lämpöpuu	ulkokamiina	∅ 120 cm	k. 104 cm	170 kg	1 400 L



- puulämmitteinen ulkokamiina
- savupiippu
- reunalaudat juomia varten
- muotoiltu istuinosa
- pressukansi
- portaat
- polyuretaanieriste
- piipun suojaputki



Kylpytynnyri muovisisuksella

Muovisisuksella varustettuun kylpytynnyriin mahtuu 4-6 kylpijää kerralla. Ulkokamiinalla varustetussa kylpytynnyrissä on lisäksi tikkaat myös sisäpuolella, joten sieltä poistuminen on myös helppoa. Muovisisus on vahvuudeltaan n. 6 mm ja ulkopuoli on valmistettu profiiliin höylätystä puusta.

676	lämpöpuu	sisäkamiina	∅ 180 cm	k. 104 cm	230 kg	1900 L
677	lämpöpuu	ulkokamiina	∅ 180 cm	k. 104 cm	250 kg	1600 L

- puulämmitteinen ulkokamiina
- savupiippu
- reunalaudat juomia varten
- muotoiltu istuinosa
- pressukansi
- portaat
- hana
- piipun suojaputki
- (portaat sisäpuolella mallissa 677)
- (kamiinan suoja-aita mallissa 676)



678	kuusi	sisäkamiina	∅ 180 cm	k. 104 cm	230 kg	1900 L
679	kuusi	ulkokamiina	∅ 180 cm	k. 104 cm	250 kg	1600 L

- puulämmitteinen ulkokamiina
- savupiippu
- reunalaudat juomia varten
- muotoiltu istuinosa
- hana
- (kamiinan suoja-aita mallissa 678)





Varusteet

15372	Happitablettipakkaus	1 kg
15373	Saness- desinfiointisarja	1 kg
49605	Hiekkasuodatinpaketti	25 kg
49606	UV-suodatin	2 kg
49607	Pintasuodatin	2 kg
49608	Lämpövastus hiekkasuodattimeen	3kw

627	Ulkokamiina	44 kg
631	Sisäkamiina, iso	20 kg
632	Sisäkamiina, pieni	17 kg

226	Kylpytynnyrin tuhkalapio	2 kg
634	Jatkopiippu	1 kg
635	Piipun suojaputki	2 kg
636	TubCoat-pinnoite	3 L

629	Tikasrappuset	5 kg
630	Portaat	15 kg
637	Kylpytynnyrin kansi	1-5 kg
638	Puinen pulloteline	1 kg
639	Kylpytynnyrin reunalaudat	5 kg

618	Tervaöljy	3 L
619	Tervaöljy	1 L

615	Alumiinisisus, 120 cm	40 kg
620	Alumiinisisus, 190 cm	100 kg
621	Alumiinisisus, 150 cm	60 kg
624	Muovisisus, 180 cm	70 kg
626	Lasikuitusisus, 180 cm	60 kg



Tynnyrisaunat

Tynnyrisaunat valmistetaan profiiliin höylätystä 42 mm paksusta **lämpöpuusta tai käsittelemättömästä kuusesta**. Vaakasaunat toimitetaan kokonaisina. Pystysaunassa tynnyriosa on kokonainen ja katto toimitetaan elementteinä. Saunoihin kuuluva huopakate on valmiiksi asennettu kattoon ja pystysaunan elementtipaloihin. Vaakamallisiin saunoihin kuuluu myös rännit.

Saunassa on lauteet ja penkit valmiiksi asennettuina ja pakettiin kuuluu myös lasiluukullinen kiuas, piipun vesisäiliö, suojaeristetty piippu, piipun peitelappi ja u:n malliset suojaseinät kiukaan ympärille sekä lattiasuoja kiukaan alle. Sauna on mahdollista saada myös ilman kiuaspakettia, jolloin siihen voi asentaa sähkökiukaan (HUOM! sähkötyöt saa tehdä vain valtuutettu sähkömies). Maisemia voi ihailla lasiaukollisesta saunan ovesta. Isommista vaakamallisista saunoista löytyy ikkunat kummastakin päädystä. Pienemmissä malleissa on ikkuna takaseinässä ja löytyypä valikoimasta myös kokonaan läpinäkyvä takaseinäkin.



Saunoihin mahtuu löylyttämään parhaimmillaan jopa kahdeksan henkilöä ja pinta-alaltaan ne ovat 2,5 - 12 m². Sauna ei tarvitse kiinteää perustaa, koska se seisoo jalaksien päällä. Sijoita sauna kuitenkin tasaiselle alustalle esim. sepelille tai pihalaatoille. Saunan voi laittaa myös laiturin tai peräkärryn päälle.

Saunat on käsitelty ulkopuolelta tervaöljyllä (pintakäsittely tulee uusia välittömästi saunan asennuksen jälkeen, huomioi sääolosuhteet, tämän jälkeen riittää kerran vuodessa) ja sisäpuolelta saunasuojalla. Sauna on mahdollista saada ilman ulkopinnan käsittelyä, mikäli haluat itse maalata tai käsitellä saunan ulkopinnan esimerkiksi samanväriseksi talon tai terassin kanssa. Voit käyttää saunaa myös vierasmajana.

Muista saunomisen jälkeen polttaa vielä pesällinen kiukaassa, jotta sauna kuivuu. Muista myös hyvä tuuletus ja pesu säännöllisin väliajoin. Saunassa on myös ilmanvaihtoventtiilit. Saunoista löytyy vedenpoistoaukko kiukaan alta. Pidemmissä malleissa vedenpoistoaukko on myös muissa huoneissa.

Meiltä myös mahdollista ostaa asennuspalvelu!



Kuvassa Suomen Yhdistetyn Maajoukkueen jäseniä.

Tynnyrisauna Uuno

750	kuusi	Ø 240 cm	kork. 290 cm	650 kg
751	lämpöpuu	Ø 240 cm	kork. 290 cm	550 kg

- pystymallinen sauna
- lattian ja sisäkaton paksuus 28 mm
- lauteet asennettuina, kiukaan molemmin puolin
- kiuas, vesisäiliö, piippu, peitelaippa
- suojaseinät ja lattiasuoja
- 6-8 henkilöä
- lasiaukollinen ovi



758	kuusi	Ø 240 cm	kork. 290 cm	650 kg
759	lämpöpuu	Ø 240 cm	kork. 290 cm	550 kg

- kahdeksankulmainen sauna
- lattian ja sisäkaton paksuus 28 mm
- lauteet asennettuina, kiukaan ympärille
- kiuas, vesisäiliö, piippu, peitelaippa
- suojaseinät ja lattiasuoja
- 6-8 henkilöä
- lasiaukollinen ovi
- kaksi ikkunaa

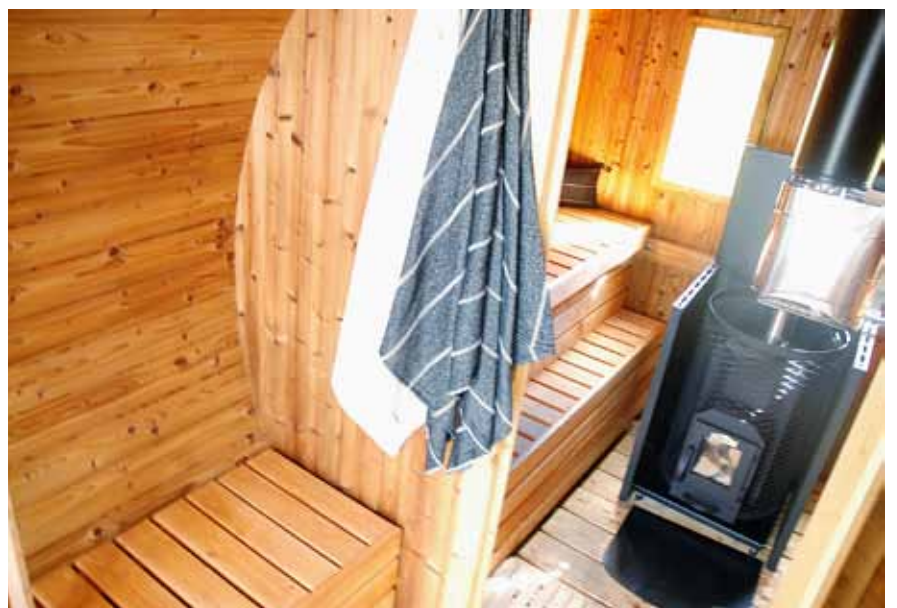




Terassisauna Alisa

852	kuusi	∅ 240 cm	pituus 400cm	1 400kg
853	lämpöpuu	∅ 240 cm	pituus 400 cm	1 300 kg

- sauna ja pukuhuone
- lauteet asennettuina
- kiuas, vesisäiliö, piippu, peitelaippa
- suojaseinät ja lattiasuoja
- 6-8 henkilöä
- lasiaukolliset ovet
- ikkunat molemmissa päädyissä
- katettu terassi kahdelle



Tynnyrisauna Aino

950	kuusi	∅ 240 cm	pituus 560cm	1 800kg
951	lämpöpuu	∅ 240 cm	pituus 560 cm	1 600 kg

- sauna erillisillä pesu- ja pukuhuoneilla
- lauteet ja penkit asennettuina
- kiuas, vesisäiliö, piippu, peitelaippa
- suojaseinät ja lattiasuoja
- 6-8 henkilöä
- lasiaukolliset ovet
- ikkunat molemmissa päädyissä



953	lämpöpuu	∅ 240 cm	pituus 560 cm	1 800 kg
-----	----------	----------	---------------	----------

- sauna erillisillä pesu- ja pukuhuoneilla
- lauteet ja penkit asennettuina
- kiuas, vesisäiliö, piippu
- suojaseinät ja lattiasuojat
- 6-8 henkilöä
- lasiaukolliset ovet
- ikkunat molemmissa päädyissä
- katettu terassi kahdelle





Pesäsauna Kerttu

854	kuusi	∅ 200 cm	pituus 240cm	490kg
855	lämpöpuu	∅ 200 cm	pituus 240 cm	450 kg

- sauna
- lauteet asennettuina
- kiuas, vesisäiliö, piippu, peitelaippa
- suojaseinät ja lattiasuoja
- lasiaukollinen ovi
- 2-4 henkilöä
- pieni ikkuna takaseinässä

856	kuusi	∅ 200 cm	pituus 240cm	540kg
857	lämpöpuu	∅ 200 cm	pituus 240 cm	500 kg



- sauna
- lauteet asennettuina
- kiuas, vesisäiliö, piippu
- suojaseinät ja lattiasuoja
- lasiaukollinen ovi
- 2-4 henkilöä
- pieni ikkuna takaseinässä
- katettu terassi kahdelle

858	kuusi	∅ 200 cm	pituus 400 cm	1 200 kg
861	lämpöpuu	∅ 200 cm	pituus 400 cm	1 000kg



- sauna ja pukuhuone
- lauteet asennettuina
- kiuas, vesisäiliö, piippu
- suojaseinät ja lattiasuoja
- lasiaukollinen ovi
- 2-4 henkilöä
- pieni ikkuna takaseinässä
- katettu terassi kahdelle



Maisemapesäsauna Sunny

859	lämpöpöytä	200 cm	pituus 240cm	690 kg
-----	------------	--------	--------------	--------

- sauna
- lauteet asennettuina
- kiuas, vesisäiliö, piippu, peitelaippa
- suojaseinät ja lattiasuoja
- lasiaukollinen ovi
- 2-4 henkilöä
- 25 mm paksuinen plexilasi takaseinä
- katettu terassi kahdelle



863	lämpöpöytä	200 cm	pituus 400cm	1 200 kg
-----	------------	--------	--------------	----------

- sauna ja pukuhuone
- lauteet asennettuina
- kiuas, vesisäiliö, piippu, peitelaippa
- suojaseinät ja lattiasuoja
- lasiaukollinen ovi
- 2-4 henkilöä
- 25 mm paksuinen plexilasi takaseinä
- katettu terassi kahdelle



Tynnyrisauna lines

850	kuusi	∅ 240 cm	pituus 460cm	1 500kg
851	lämpöpuu	∅ 240 cm	pituus 460 cm	1 400 kg

- vaakasauna ja pukuhuone
- lauteet ja penkit asennettuina
- kiuas, piippu ja vesisäiliö, peitelaippa
- suojaseinät ja lattiasuoja
- 6-8 henkilöä
- ikkunat takaseinässä
- lasiaukolliset ovet



Aku-sauna

752	lämpöpuu	4 m ²	kork. 240 cm	500 kg
-----	----------	------------------	--------------	--------

- sauna
- lauteet asennettuina
- kiuas, vesisäiliö, piippu
- suojaseinät ja lattiasuoja
- lasiaukollinen ovi ja ikkunat takana



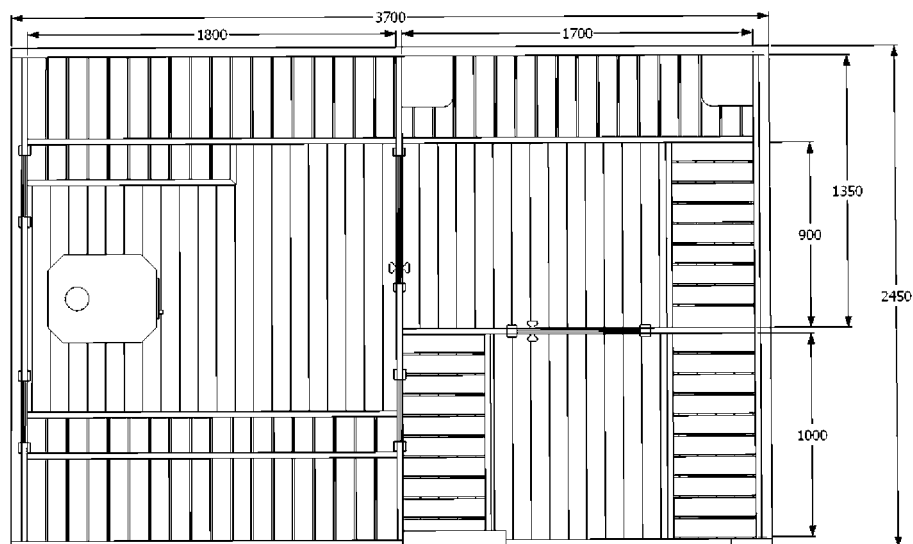
754	lämpöpuu	5 m ²	kork. 240 cm	600 kg
-----	----------	------------------	--------------	--------

- sauna ja terassi
- lauteet ja penkit asennettuina
- kiuas, vesisäiliö, piippu
- suojaseinät ja lattiasuoja
- lasiaukollinen ovi ja ikkunat edessä



753	lämpöpuu	9 m ²	kork. 240 cm	1 500 kg
-----	----------	------------------	--------------	----------

- sauna, pukuhuone ja terassi
- lauteet ja penkit asennettuina
- kiuas, vesisäiliö, piippu
- suojaseinät ja lattiasuoja
- lasiaukolliset ovet ja ikkunat



Piharakennukset

Piharakennukset ovat kotamallisia rakennuksia, jotka valmistetaan **käsittelemättömästä kuusesta** ja toimitetaan elementtipaloina. Elementtien alapuut ovat pintakäsiteltyjä.

Piharakennuksia löytyy kahden mallisia, pienemmät ovat kuusikulmaisia ja isommat kahdeksankulmaisia. Seinän paksuus on 45 mm ja katon 21 mm. Saunassa ja kombikodassa on kiinteä lattia ja kiukaan alla vedenpoistoreikä. Huvimajassa sekä grillikodassa on lattiaritilät ja keskelle jää ilmanottoaukkoa varten reikä. Kombikodassa on myös grillin alla ilmareikä. Kiinteän lattian paksuus on 28 mm. Perustaksi piharakennuksille riittää tasainen alusta. Saunoissa on myös ilmanvaihtoventtiilit. Kotamallisissa piharakennuksissa on myös ilmanvaihtoluukku oven yläpuolella.



Grillejä löytyy kahta erilaista mallia. Toinen on pyöreä ja siinä on iso teline, johon kuuluu halsteri, tämän lisäksi siinä on pienempi grillausalusta ja kahvipannun koukku. Tässä mallissa pöytälevyt ovat irrotettavat. Toinen malli kantikas ja grilliin kuuluu grillausalusta ja paikka kahvipannulle. Tässä on kiinteät pöytälevyt. Molemmissa malleissa kaikkien telineiden paikkoja voi muuttaa ja korkeutta säätää.

Kotasaunassa tilaa riittää isommallekin porukalle, sillä lauteille mahtuu yhtä aikaa jopa 10 - 15 henkilöä. Kiuas on asetettu keskelle ja tilaa on vielä peseytymisellekin. Kuusikulmainen ikkuna on ovesa sekä kahdessa seinässä. Muista aina saunan säännöllinen pesu ja tuuletus.

Grillikotaankin mahtuu grillailemaan ja viettämään aikaa isommalla porukalla. Grilli on sijoitettu keskelle kotaa, mutta pöytätasot ovat sen verran kapeat, että perältäkin mahtuu tulemaan ulos. Ovea vastapäätä oleva ikkuna on avattava. Tämän lisäksi ikkunoita on kahdella muullakin seinällä sekä ovesa.

Huvimaja on pohjaltaan samanlainen kuin grillikotakin, mutta tässä seinät ovat korkeammat ja pari-ikkunat löytyy kaikilta seiniltä. Ovina huvimajassa on avattavat pariovet. Grillauspaikka löytyy niin ikään keskeltä ja ovia vastapäätä olevat ikkunat saa auki.

Kombikota on saunan ja grillikodan yhdistelmä. Kodassa mahtuu kerralla saunomaan 5-8 henkilöä ja grillihuoneen puolellekin mahtuu mukavasti kymmenkunta henkilöä. Kotaan kuuluu kaikki varusteet niin grillihuoneeseen kuin saunaankin. Grillihuoneen puolelta löytyy myös yksi avattava ikkuna.



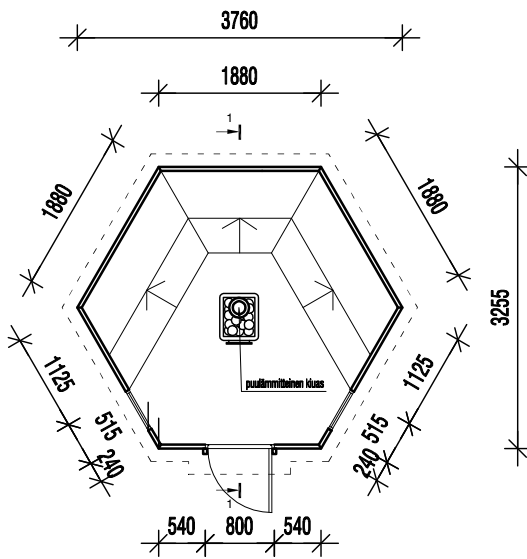
Valikoimassamme on myös kotamallinen pieni leikkimökki. Kuusikulmaisessa mökissä on oven lisäksi ikkuna kolmella seinällä ja ovea vastapäätä oleva ikkuna on avattava. Kahdella seinällä on pienet penkit.

Meiltä mahdollista ostaa myös asennuspalvelu!

Kotasauna Minni

960	kuusi	9,2 m ²	seinän lev.188 cm	1 500 kg
-----	-------	--------------------	-------------------	----------

- kiuas, piippu, vesisäiliö
- lauteet
- 10 - 15 henkilöä
- lattiasuoja kiukaan alle
- ikkunat ovesa ja kahdessa seinässä
- kiinteä lattia (elementeistä)
- kattohuovat valmiiksi kiinnitettyinä kattoelementteihin
- savupiipun peiteläppä





Grillikota Touho

990	kuusi	9,2 m ²	seinän lev. 188 cm	1 200 kg
992	kuusi	17 m ²	seinän lev. 188 cm	2 000kg

- grilli ja huuva, kipinäsuoja grillin alla
- kynttiläpidikkeet huuvasssa
- iso grillausteline, jossa halsteri, pienempi grillausalusta ja kahvipannun koukku
- grillin ympärillä olevat pöytälevyt voi irrottaa
- penkit, kahdessa penkissä nostettava levennys
- koko lattian peittävät lattiaritilät (elementeistä)
- ikkunat kolmella seinällä ja ovesta
- kattohuovat valmiiksi kiinnitettyinä kattoelementteihin
- savupiipun peitelaippa



991	kuusi	9,2 m ²	seinän lev. 188 cm	1 200 kg
-----	-------	--------------------	--------------------	----------

- grilli ja kantikas huuva
- liikuteltava grillausalusta sekä paikka kahvipannulle
- kiinteät pöytälevyt grillin ympärillä
- penkit
- lattiaritilät grilliin asti (elementeistä)
- kattohuovat **(ei kiinnitetty)**

993	kuusi	5,7 m ²	seinän lev. 154 cm	800 kg
-----	-------	--------------------	--------------------	--------

- grilli ja kantikas huuva
- liikuteltava grillausalusta sekä paikka kahvipannulle
- kiinteät pöytälevyt grillin ympärillä
- penkit
- lattiaritilät grilliin asti (elementeistä)
- kattohuovat **(ei kiinnitetty)**



Huvimaja Nelly

980	kuusi	9,2 m ²	seinän lev. 188 cm	1 500 kg
982	kuusi	17 m ²	seinän lev. 188 cm	2 000 kg

- grilli ja huuva, kipinäsuoja grillin alla
- kynttiläpidikkeet huuvassa
- iso grillausteline, jossa halsteri, pienempi grillausalusta ja kahvipannun koukku
- grillin ympärillä olevat pöytälevyt irrotettavat
- penkit, kahdessa penkissä nostettava levennys
- koko lattian peittävät lattiaritilät (elementeistä)
- suuret ikkunat seinissä ja pariovissa
- kattuhuovat valmiiksi kiinnitettyinä kattoelementteihin
- savupiipun peitelaippa



981	kuusi	9,2 m ²	seinän lev. 188 cm	1 200 kg
-----	-------	--------------------	--------------------	----------

- grilli ja kantikas huuva
- grillausalusta sekä paikka kahvipannulle
- kiinteät pöytälevyt grillin ympärillä
- penkit
- lattiaritilät grilliin asti (elementeistä)
- kattuhuovat **(ei kiinnitetty)**

983	kuusi	5,7 m ²	seinän lev. 154 cm	800 kg
-----	-------	--------------------	--------------------	--------

- grilli ja kantikas huuva
- liikuteltava grillausalusta sekä paikka kahvipannulle
- kiinteät pöytälevyt grillin ympärillä
- penkit
- lattiaritilät grilliin asti (elementeistä)
- kattuhuovat **(ei kiinnitetty)**

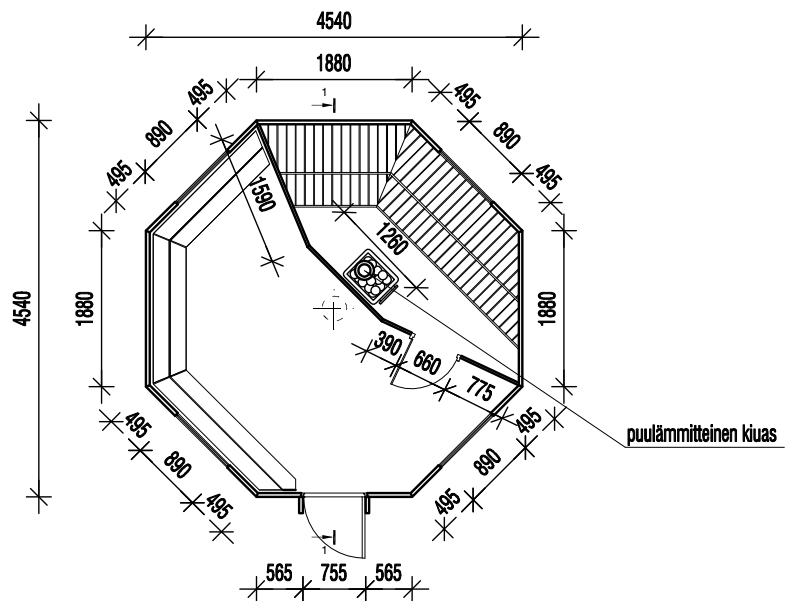




Kombikota Rocky

968	kuusi	17 m ²	seinän lev. 188 cm	2 000 kg
-----	-------	-------------------	--------------------	----------

- grilli ja huuva, kipinäsuoja grillin alla
- kynttiläpidikkeet huuvasssa
- iso grillausteline, jossa halsteri, pienempi grillausalausta ja kahvipannun koukku
- grillin ympärillä olevat pöytälevyt irrotettavat
- penkit, kahdessa penkissä nostettava levennys
- savupiipun peitelaippa sekä grillin, että kiukaan piipussa
- kiuas, vesisäiliö, piippu
- lattiasuoja kiukaan alle
- lauteet
- kiinteä lattia
- ikkuna neljällä seinällä sekä ovesa
- väliseinät 3 kpl, joista yksi kuumuuden kestävä



PuuCee-Tiiti

755	kuusi	∅ 140 cm	kork. 230 cm	300 kg
-----	-------	----------	--------------	--------

- tarkoitettu kompostoivalle ulkokäymälälle (ei sisälly toimitukseen)
- Pystysaunan-mallinen wc, tynnyriosia koottuna ja katto elementtipaloista



Leikkimökki Rita

995	kuusi	2 m ²	seinän lev. 94 cm	200 kg
-----	-------	------------------	-------------------	--------

- elementeistä toimitettava kotamallinen leikkimökki
- pienet penkit kahdella seinällä
- ikkunat kolmella seinällä ja ovenssa
- kattuhuovat (**ei asennettu**)





Ulkopuolelta lämmitettävä kiuas erikois-tilauksesta.



Kuvia messuilta, joihin olemme osallistuneet

Asuntomessut Vaasa 2008



Loma-asuntomessut Lappeenranta 2012



Asuntomessut Kokkola 2011



Oma Mökki -messut Helsinki 2012



Asuntomessut Tampere 2012



Myynti: Kai Kosklin • 0400 532 798 • kai.kosklin@fimex.fi



Meiltä myös mahdollista vuokrata kylpytynnyri tai sauna, lisätietoja [www-sivuilltamme](http://www.sivuilltamme)!



TURUN FIMEX OY

Kivitokeenkatu 4 • 20780 Kaarina • 02 4582 724

Avoinna ark. 10-17, la 11-15

www.fimex.fi